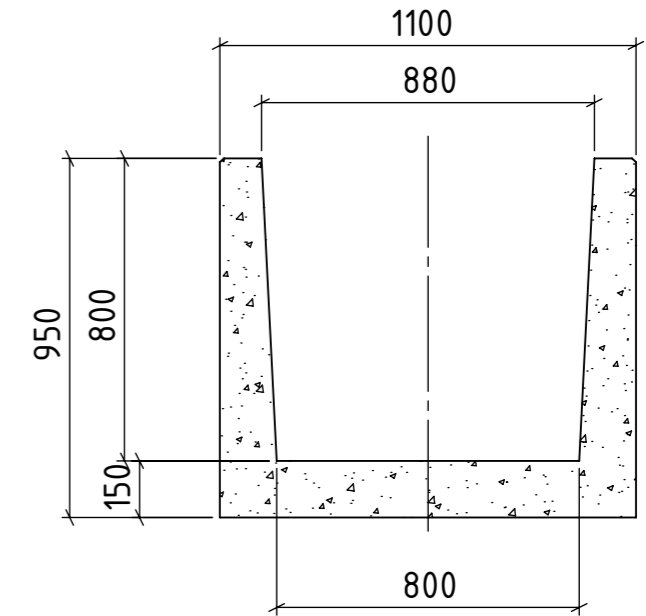
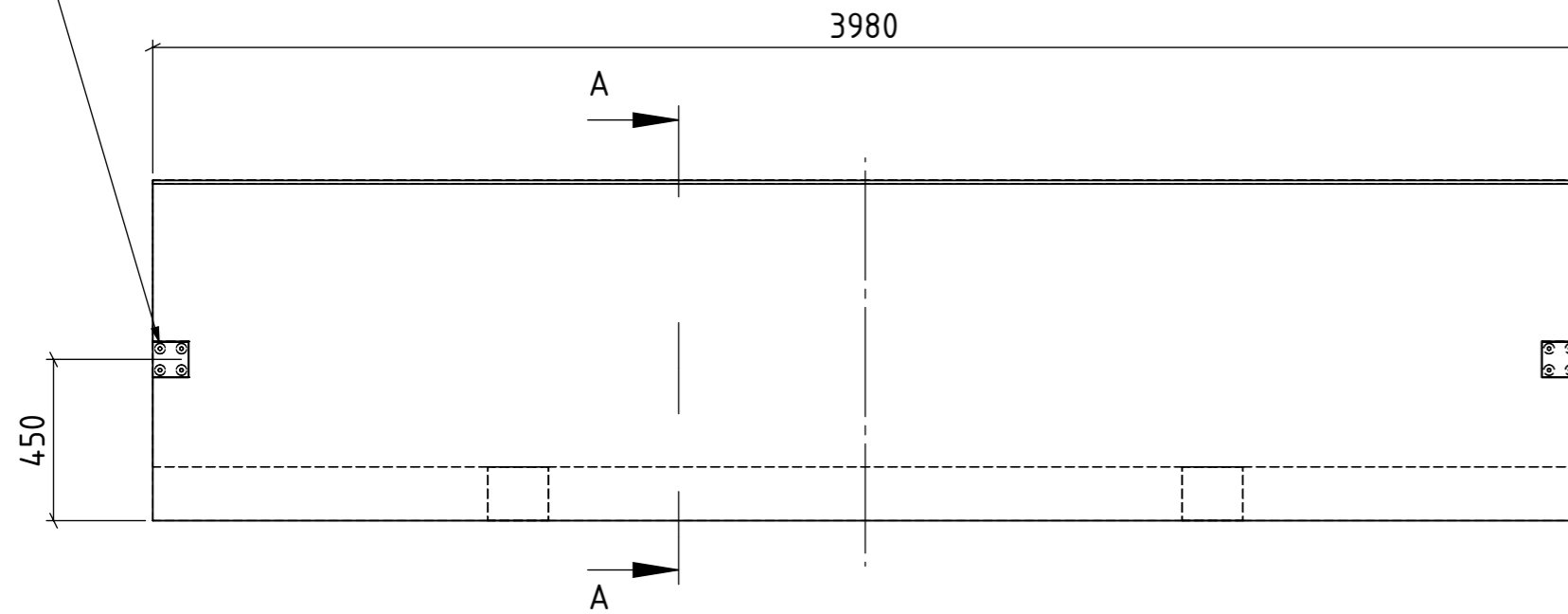
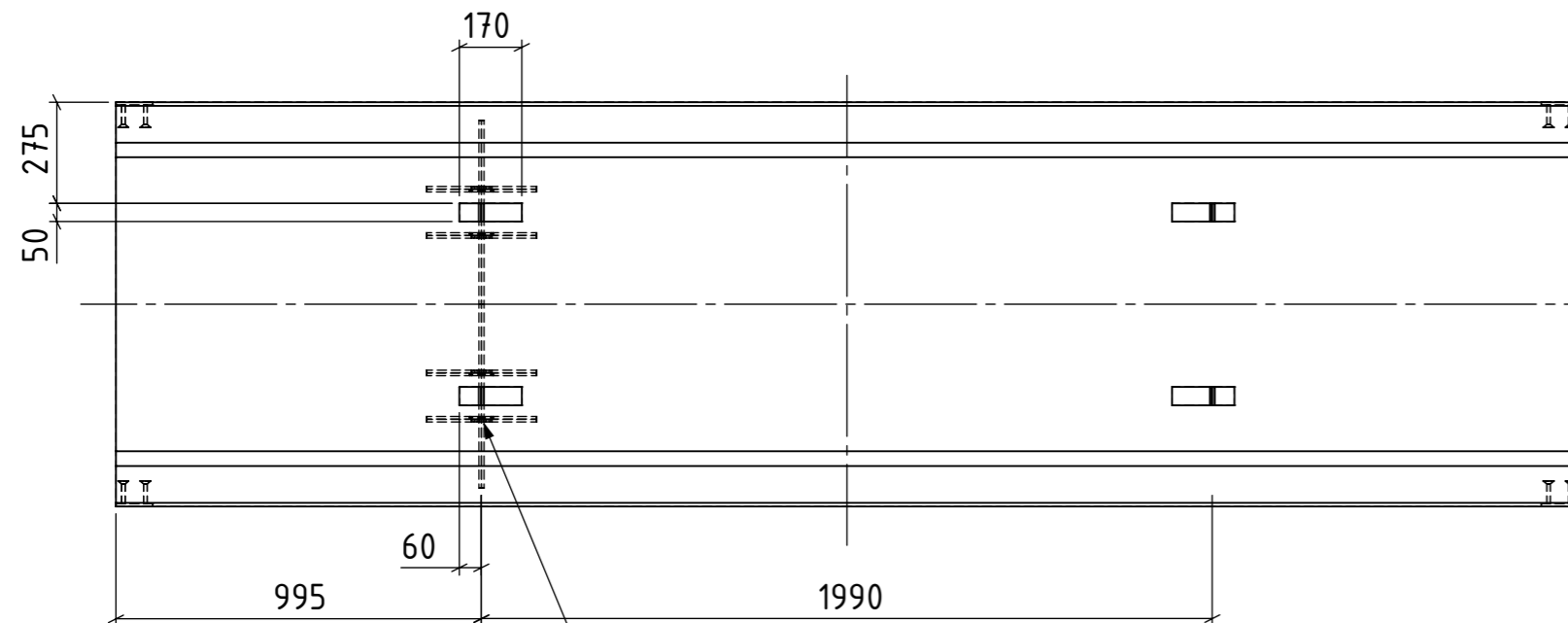


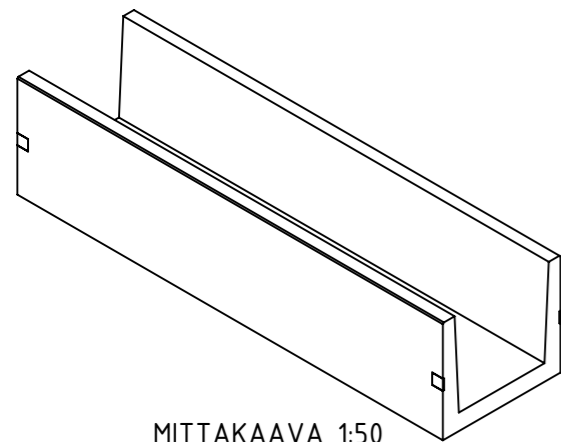
SBKL 100x100 4 kpl/elementti tarvittaessa



LEIKKAUS A-A



Nostotapit raudoitetaan sekä ylä- että alapuolista nostoa varten.



MITTAKAAVA 1:50

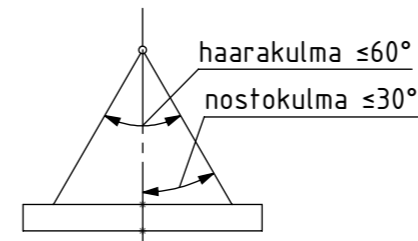
Mitoitusperusteet:

Ympäristäytön maanpaine 16 kN/m²
(kitkamaa $\gamma_1=21,0$ kN/m³ ja $\Phi=38^\circ$)

Liikenteen aiheuttama maanpaine 8 kN/m² vastaten maan pinnalla vaikuttavaa tasaista pintakuormaa 20 kN/m²

Rakenteen mitoituksessa on käytetty seuraavia murtorajatilan kuormakertoimia:
- pysyvät kuormat 1,15
- muuttuvat kuormat 1,5

Pyöräkuorma 57,5 kN (Siltöjen kantavuuslaskentaohje kuormakaavio AA 13/27)



Betonin lujuuden on oltava vähintään 60 % nimellislujuudesta elementtiä nostettaessa

Betoni	C45/50-2
Rasitusluokka	XC4, XF3
Suunnittelukäyttöikä	50 v
Elementin massa	4348 kg
Elementin tilavuus	1479 dm ³
Betonipeite	30 mm, sallittu poikkeama ±5 mm
Teräs	B500B, B500K, B600XA
Pintakäsittely	Muottipinta, hierto pinnassa
Pintakäsittelyluokka	B (BY 40)
Toleranssit	Luokka N (Betonielementtien toleranssit 2011)
Viisteet	Näkyviin särmiin viisteet tai pyöristys

Asiakas		Projektin nimi		Piirustustyyppi	
				MITTAKUVA	
Mittakaava		Työnumero		Suunnittelija	
1:20 A3				Valtteri Moisio	
				Piirtäjä	
				Olli Haapamäki	
		Nimitys		Pvm	
		Tuotenro. 7802X804		19.5.2021	
		Kaapelikanavaelementti X80-4		Rev	
		800x800x3980 raskas		Piirustusnumero	
Rudus ACRH COMPANY		Rudus Oy Karvaamokuja 2a 00380 Helsinki puh: 020 447 7427 etunimi.sukunimi@rudus.fi			